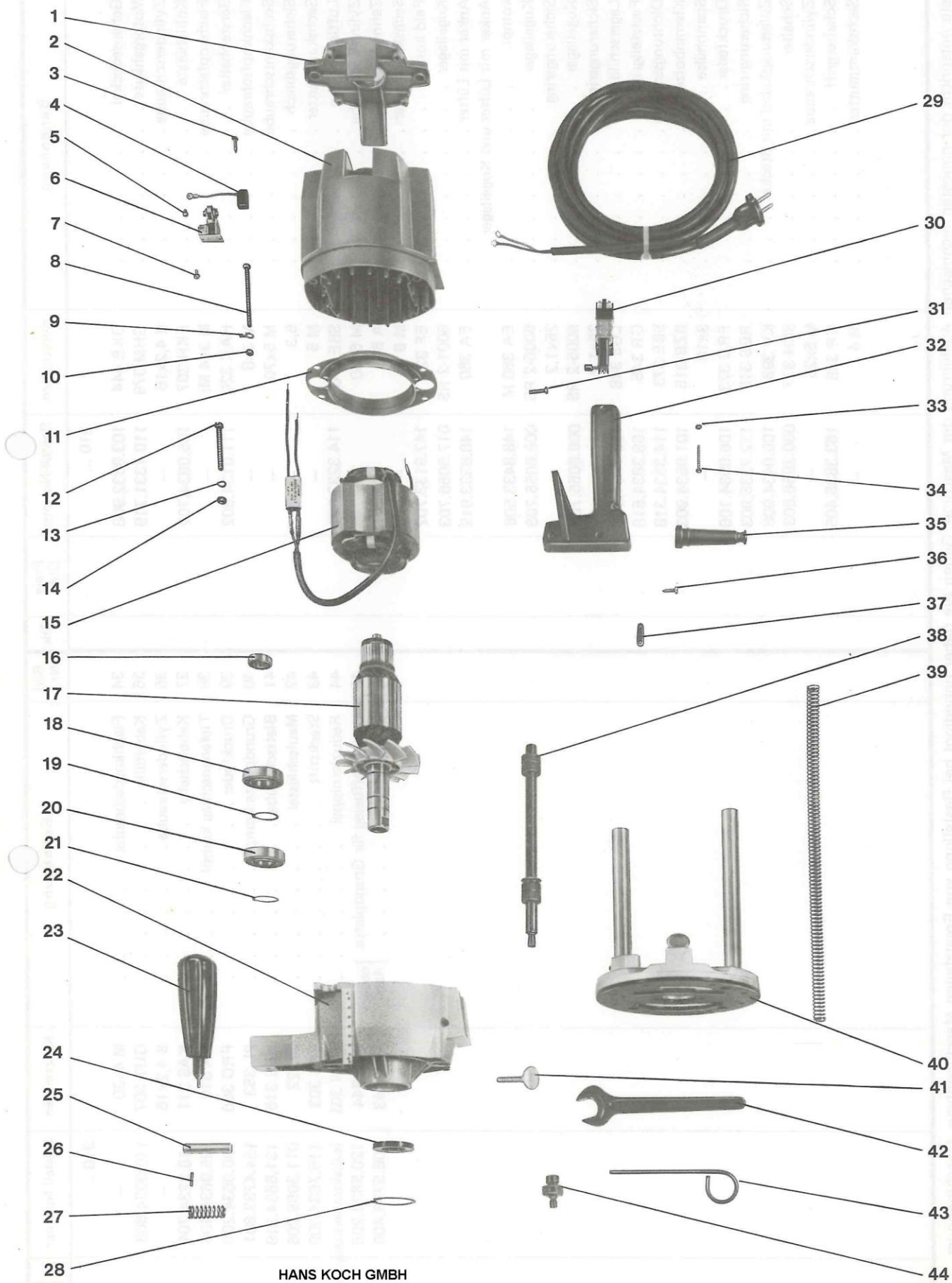


Ersatzteil-Liste zu HM 16

Die zu den Bildnummern gehörenden Bezeichnungen, Kurzzeichen und Bestellnummern finden Sie umseitig.



HANS KOCH GMBH
 Glandorfer Str. 25
 49196 Bad Laer
 Deutschland
 Phone: ++49 5424 2972 0 | Fax: ++49 5424 2972 50 | Mail: info@hanskochgmbh.de





SCHEER Elektrowerkzeuge
Ersatzteilliste zur Handoberfräse HM 16
 gültig ab Juli 2008



Bild Nr.	Artikelbezeichnung	Bestell-Nr.	Bestell.-Nr. DIN
1	Gehäusedeckel	DKE 444	
2	Motorengehäuse	GH 375	
3	Zylinderschraube	BZ 4,2 x 16	574491*
4	Kohlebürste	EKH 318	
5	Flachkopfschraube	AM 3x6	515718*
6	Bürstenhalter	HAK 320	
7	Linsenschraube	XBE 482	
8	Sechskantschraube	BM 5 x 70	42317*
9	Scheibe	5.3	95 042*
10	Sechskantmutter	M5	63 495*
11	Luftleitscheibe	SBE 370	
12	Zylinderschraube	AM 6 x 50	44313*
13	Federscheibe	A6	52 886*
14	Sechskantmutter	M6	122101*
15	Feld komplett ab Masch.-Nr. 124 019	EF 358	
15a	Entstörung	FE 309	
16	Kugellager	6001-2RS	76810
17	Anker mit Lager u. Lüfter bis Masch.-Nr. 124 018 siehe EA 397-ML	EA 360-3ML	
17a	Anker mit Lager u. Lüfter ab Masch.-Nr. 124 019	EA 397-ML	
18	Kugellager	6005-LLB	76893
19	Sicherungsring	25 x 1.2	42 382*
20	Kugellager	6005-LLB	76893
21	Sicherungsring	25 x 1.2	42 382*
22	Lagerschild	LS 338-2	
23	Feststellgriff	GR 380	
24	Dichtungsscheibe	SBE 373 R	
25	Klemmbolzen	BZB 315-2	
26	Spannhülse	3x16	40 303*
27	Druckfeder	FRD 373	
28	Sicherungsring	RGS 318	
29	Zuleitungskabel 4 m mit Stecker	KV 398-2	
30	Schalter ab Masch.-Nr. 921 231	SCH 774	
31	Zylinderschraube	AM 5 x 20	425751*
32	Schaltergriff ab Masch.-Nr. 921 231 Schaltergriff bis Masch.-Nr. 921 230 GR 348 nicht mehr lieferbar Ersatz: GR 382 + Schalter SCH 774	GR 382	
33	Sechskantmutter	M4-	63 446*
34	Flachkopfschraube	AM 4 x 30	46 458*
35	Kabeltülle	GUT 307	
36	Zylinderschraube	BZ 4.2x16	574491*
37	Kabelschelle	KAS 31 1-2	

Bei Bestellung von Ersatzteilen bitte unbedingt
 Maschinentype, Maschinenummer, Bildnummer, Bestellnummer und Bestellnummer DIN angeben.

Ersatzteilliste zur Handoberfräse HM 16

Bild Nr.	Artikelbezeichnung	Bestell-Nr.	BestellNr. DIN	Preis* €
38	Tiefenanschlag komplett	TA 311-4		66,95 €
38 a	Tiefenfeineinstellung ab Masch-Nr. 628 609	XR 327 V		27,90 €
39		FRD 301		20,40 €
39 a	Druckfeder	FRD 366		19,20 €
40	Grundplatte komplett	PL 353-3		88,60 €
41	Blattschraube M 8 x 30	XBE 316		2,68 €
42	Einmaulschlüssel DIN 894	SW 22	66 928*	265,23 €
43	Steckstift	SKS 303		4,12 €
44	Gewindereduktion (weitere siehe Werkzeugliste 9901)	WGN 301-2		16,00 €
45	Kunststoffbelag für Grundplatte	PLE 544-2		20,10 €
46	Lüfterflügel	FLL 343		15,60 €
47	Absaughaube	SZ 345		15,70 €
48	Abstreifring f. Lagerschild Pos. 22	SIM 386		2,16 €

Bei Bestellung von Ersatzteilen bitte unbedingt Maschinentype, Maschinenummer, Bildnummer,

Bestellnummer und Bestellnummer DIN angeben.